



VD Kostomlátky rekonstrukce zdí plavební komory



↻ Lokalita projektu

Středočeský kraj, okres Nymburk, vodní dílo Kostomlátky, říční km 891,360

↻ Realizace projektu

8/2008 - 12/2009

↻ Financování

Celková cena s DPH	49,3 mil. Kč
financování z Evropského fondu pro regionální rozvoj	85%
financování ze Státního fondu dopravní infrastruktury	15%

↻ Investor

Ředitelství vodních cest ČR, Vínohradská 184, 130 52 Praha 3, www.rvccr.cz

↻ Projektant

Povodí Labe, státní podnik, Víta Nejedlého 951, 500 03 Hradec Králové

↻ Zhotovitel

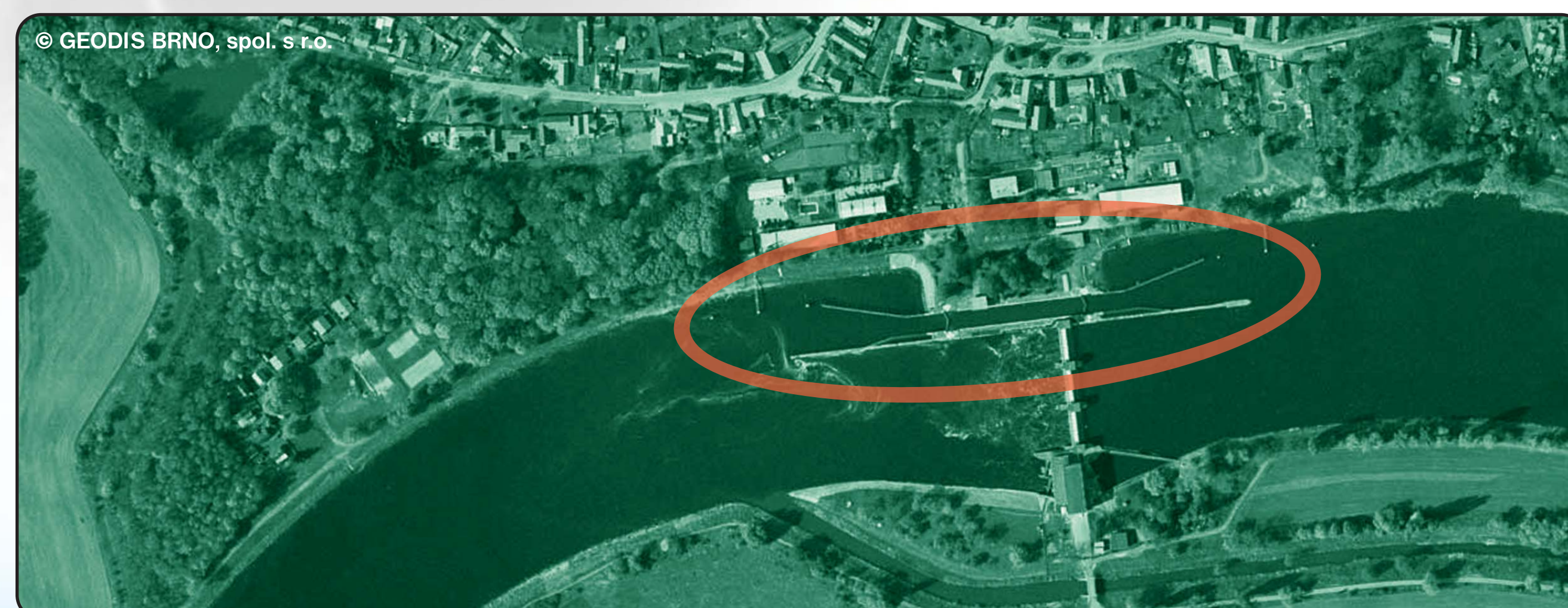
Eurovia CS a.s., závod Řevnice, Rybní 795, 252 30 Řevnice

↻ Provozovatel

Povodí Labe, státní podnik, Víta Nejedlého 951, 500 03 Hradec Králové

Účel projektu

Zvýšit spolehlivost plavebního provozu rekonstrukcí plavební komory Kostomlátky a tím i zvýšit spolehlivost plavebního provozu na celé dopravně významné, využívané labské vodní cestě, která je součástí Transevropské dopravní sítě (TEN-T). Jedním z cílů rekonstrukce je zjednodušit a zkrátit údržbu a opravy komory. Nové povrchy zdí z betonových panelů jsou bezpečnější pro plavební provoz, prodlouží životnost komory minimálně o 30 let a zmenší plochy průsaku. Dovybavení plavební komory úvaznými prvky a žebříky splní současné nároky plavby. Odrazné trámce ochrání hladké líce zdí před poškozením plavidly. Modernizace elektroinstalace zajistí větší spolehlivost a komfort obsluhy.



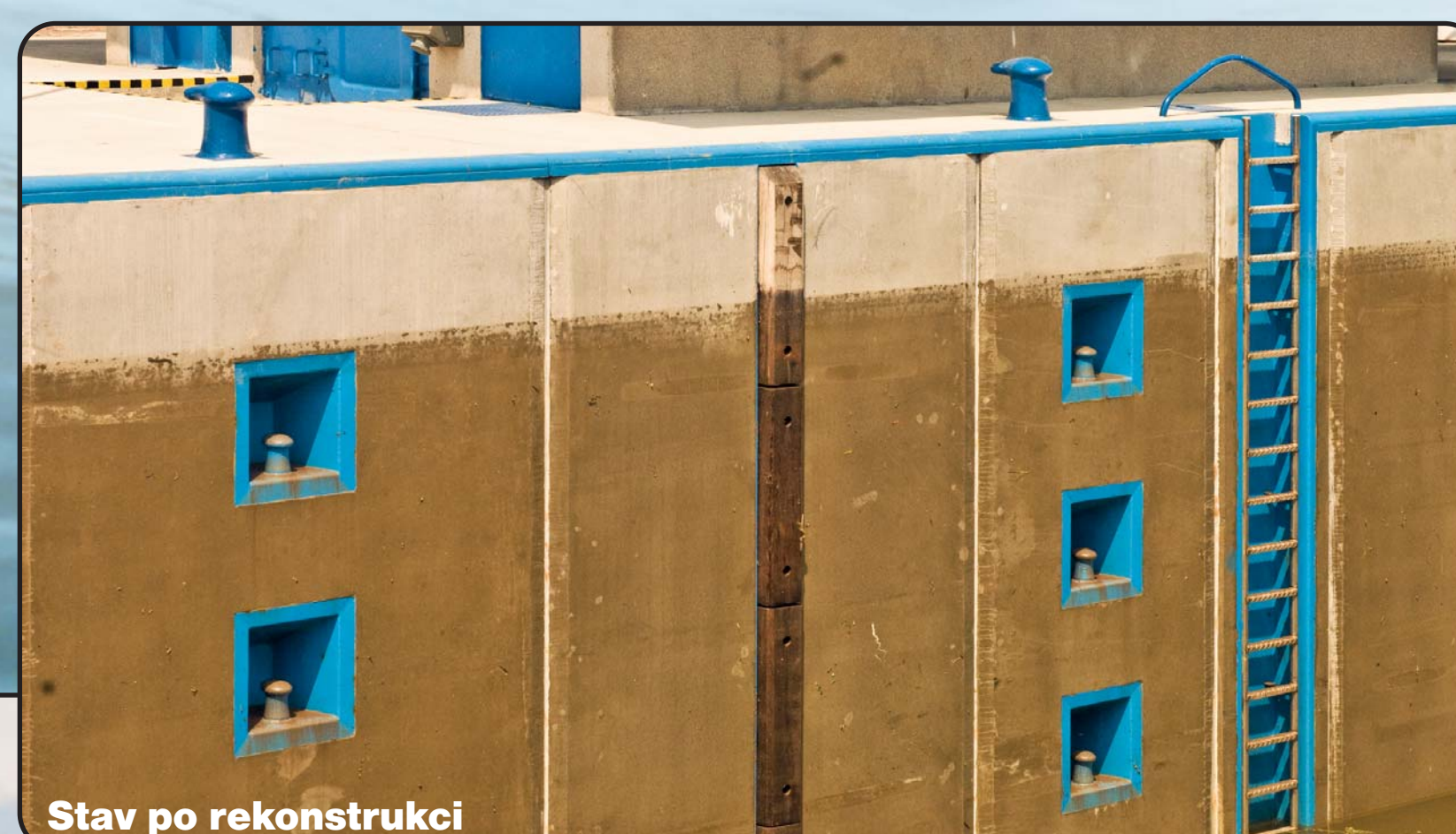
Popis projektu

Náhrada kamenného líce zdí plavební komory lícem ze železobetonových panelů.

Vystrojení zdí plavební komory:

- ↻ 4 ks žebříků
- ↻ 14 ks pacholat
- ↻ 42 ks úvazných trnů
- ↻ 20 ks odrazných trámců

Modernizace elektroinstalace včetně rozvaděčů, osvětlení a řídicího systému ovládání.



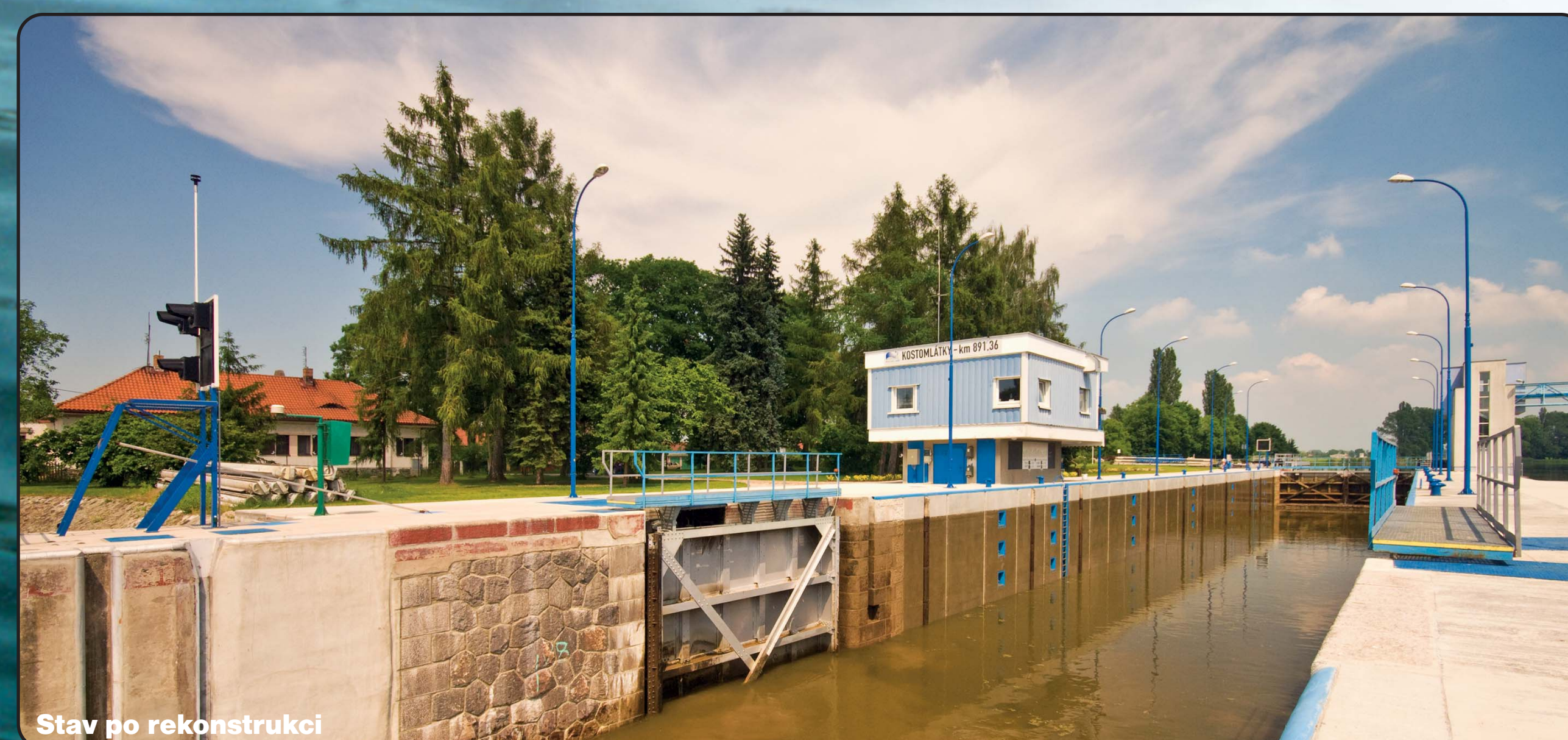
Stav po rekonstrukci



Stav při rekonstrukci



Stav po rekonstrukci



Stav po rekonstrukci

Po vodě - ekologicky, levně a v pohodě

Vydává Ředitelství vodních cest ČR, říjen 2010, www.rvccr.cz



Operační program
Doprava



Evropská unie
Investice do vaší budoucnosti
Evropský fond pro regionální rozvoj

Akce je spolufinancována Evropskou unií prostřednictvím Operačního programu Doprava z Evropského fondu pro regionální rozvoj a z prostředků Státního fondu dopravní infrastruktury