



VD Lobkovice

modernizace vstrojení plavební komory



Lobkovice

LOBKOVICE - km 850.32

↻ Lokalita projektu

Středočeský kraj, okres Mělník, plavební komora Lobkovice, říční km 850,32

↻ Realizace projektu

7/2009 - 12/2009

↻ Financování

Celková cena s DPH	23,1 mil. Kč
financování z Evropského fondu pro regionální rozvoj	85%
financování ze Státního fondu dopravní infrastruktury	15%

↻ Investor

Ředitelství vodních cest ČR, Vínohradská 184, 130 52 Praha 3, www.rvccr.cz

↻ Projektant

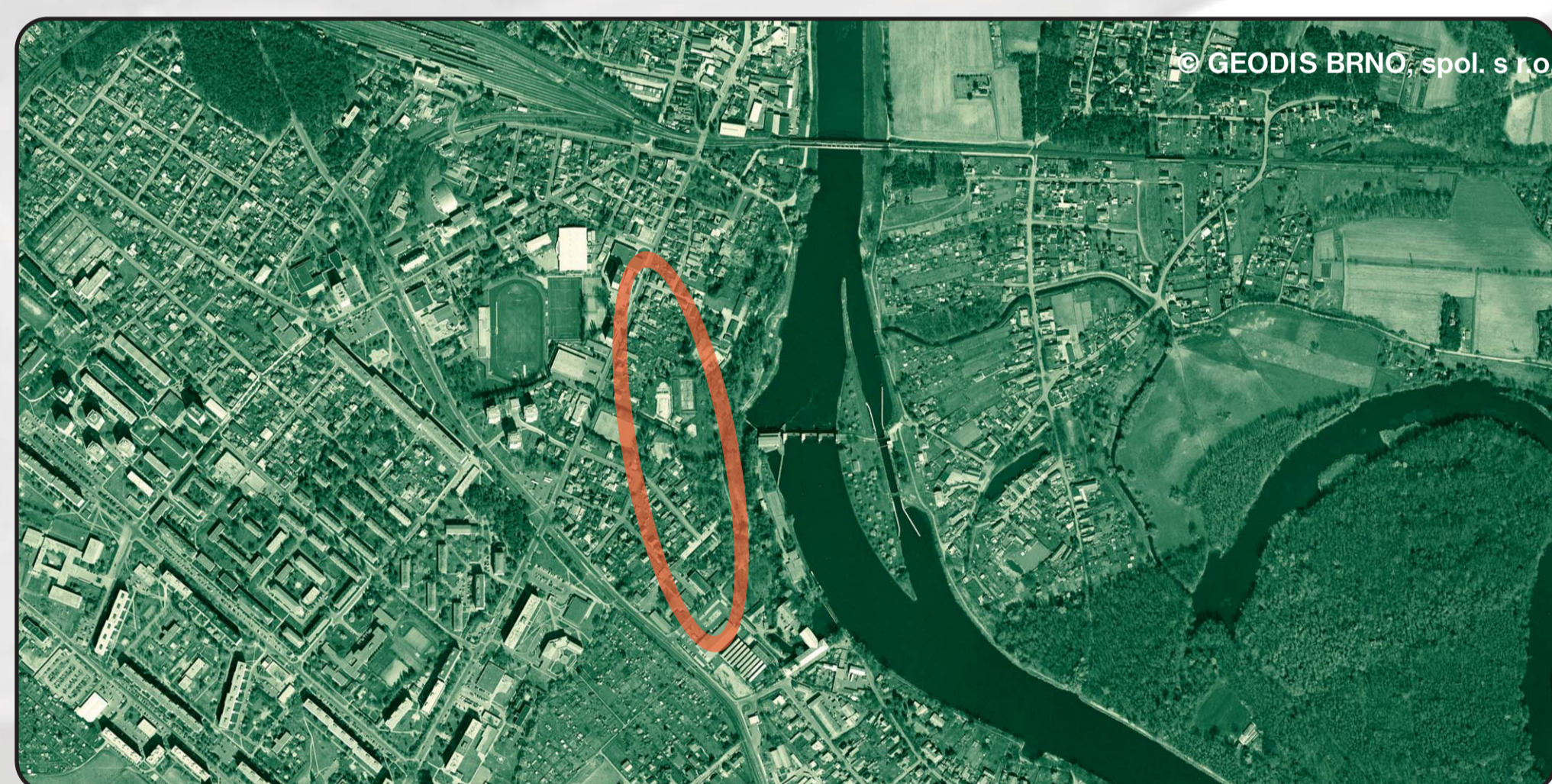
VH atelier, spol. s r.o., Lidická 960/81, 602 00 Brno

↻ Zhotovitel

Labská strojní a stavební společnost s.r.o., Kunětická 2679, 530 09 Pardubice

↻ Provozovatel

Povodí Labe, státní podnik, Víta Nejedlého 951, 500 03 Hradec Králové



Účel projektu

Zvýšit spolehlivost a bezpečnost plavebního provozu modernizací vstrojení a pohonů plavební komory Lobkovice a tím i zvýšit spolehlivost plavebního provozu na celé dopravně významné, využívané labské vodní cestě, která je součástí Transevropské dopravní sítě (TEN-T). Zajistit splnění příslušných parametrů a funkčních standardů daných současnou platnou legislativou a normativy.

Popis projektu

1. Modernizace vstrojení plavební komory

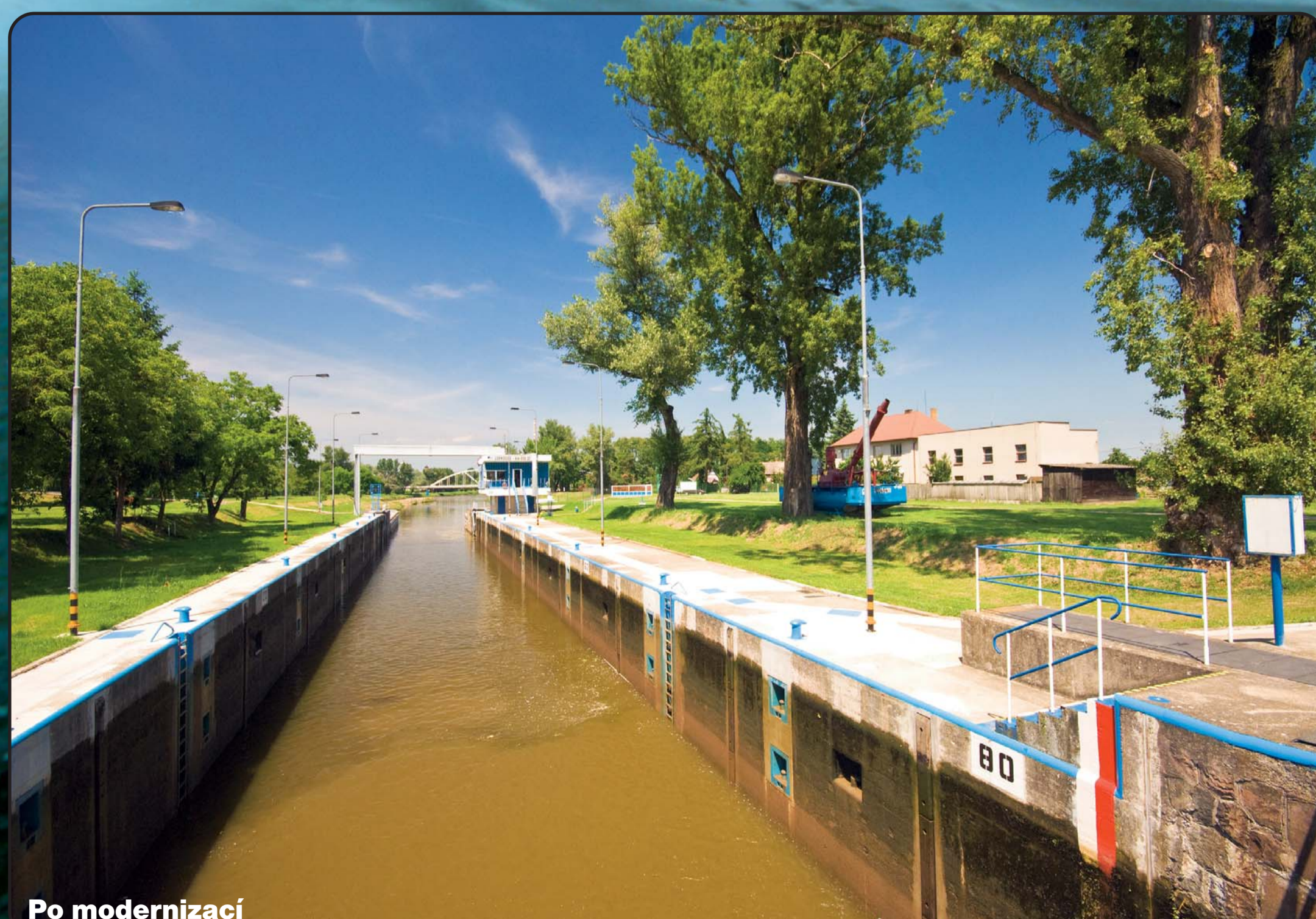
- ↻ 14 ks pacholat na platě
- ↻ 28 ks úvazných trnů ve stěnách
- ↻ 4 ks žebříků
- ↻ 20 ks odrazných trámů

2. Modernizace pohonů plavební komory

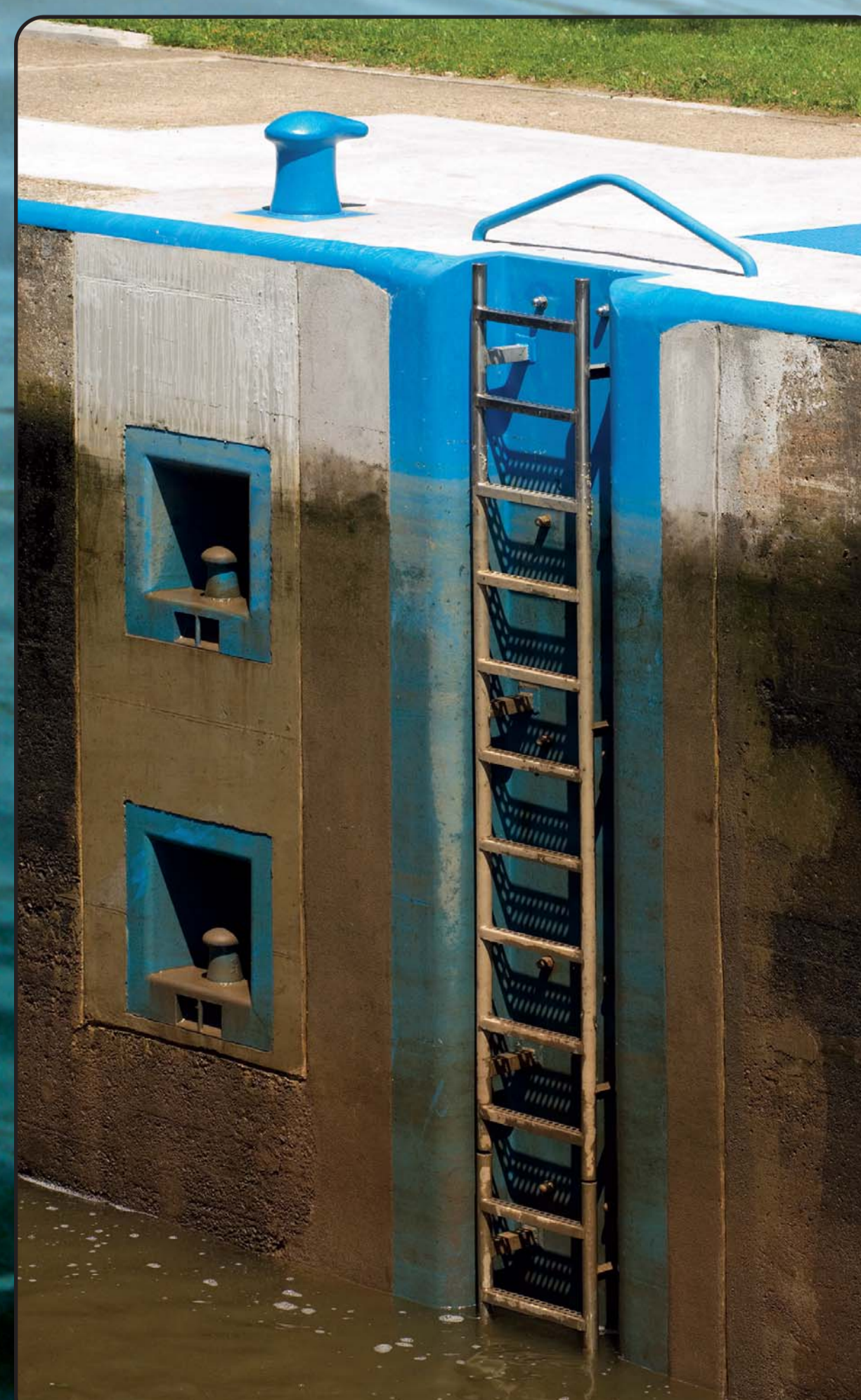
- ↻ 8 ks hydraulických agregátů ovládaní vzpěrných vrat a segmentových uzávěrů obtoků
- ↻ 4 ks hydraulických válců segmentových uzávěrů obtoků



Před modernizací



Po modernizaci



Modernizace vstrojení plavební komory

Po vodě - ekologicky, levně a v pohodě

Vydává Ředitelství vodních cest ČR, říjen 2010, www.rvccr.cz



Operační program
Doprava



Evropská unie
Investice do vaší budoucnosti
Evropský fond pro regionální rozvoj

Akce je spolufinancována Evropskou unií prostřednictvím Operačního programu Doprava z Evropského fondu pro regionální rozvoj a z prostředků Státního fondu dopravní infrastruktury