

Přístaviště Strážnice

zvýšení přístavní kapacity



Lokalita projektu

Jihomoravský kraj, Strážnice, Baťův kanál, pravý břeh, k. km 9,55

Realizace projektu

12/2022 – 6/2023

Stavební náklady

32,4 mil. Kč bez DPH

Financování

Státní fond dopravní infrastruktury

Investor

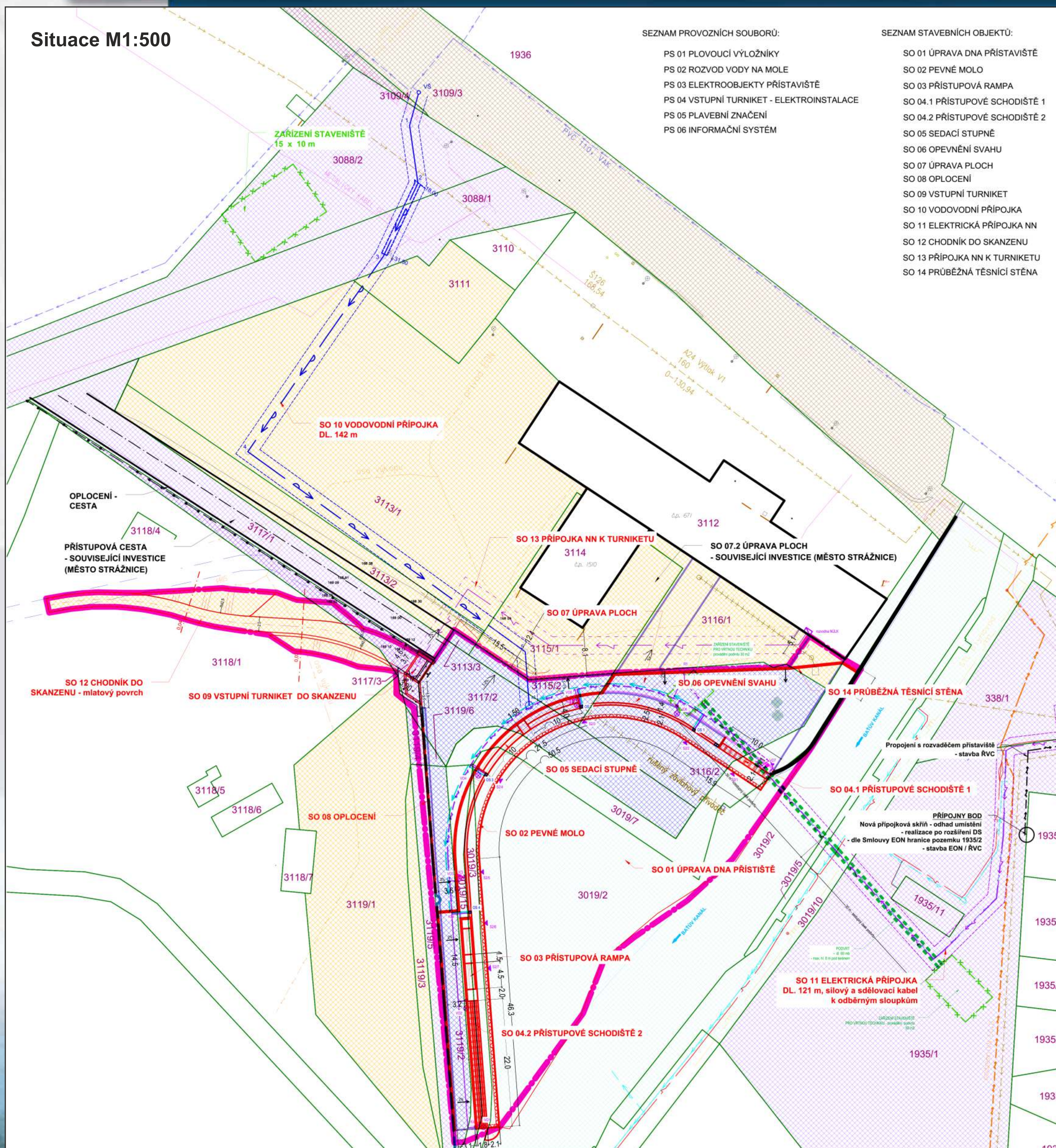
Ředitelství vodních cest ČR, nář. L. Svobody 1222/12, 110 15 Praha 1, www.rvccr.cz

Projektant

Sweco Hydroprojekt a.s., Táborská 31, 140 16 Praha 4

Zhotovitel

IDS – Inženýrské a dopravní stavby Olomouc a.s., Albertova 21, Nová Ulice, 779 00 Olomouc



Přístaviště Strážnice

Stavba je určena pro plavební účely a bezprostředně propojena na vodní cestu – Baťův kanál. V rámci stavby vznikne celkem 15 stání plavidel, z nichž 1 stání bude sloužit plavidlu osobní lodní dopravy, 10 stání bude určeno pro rekreační plavidla délky do 10 m a 4 stání pro malá rekreační plavidla do 8 m.

Hlavním objektem přístaviště bude pevné molo o délce 119,6 m a šířce 2,5 m. V první fázi stavebních prací budou zaberaněny ocelové profily pro založení pevného mola. Po provedení terénních úprav břehové hrany bude na štětovicové stěně vybudováno železobetonové zhlaví – pevné molo, které bude opatřeno výdřevou z tropického dřeva. K lici pevného mola budou upevněny plovoucí výložníky.

Plavidla kotví v přístavišti budou vyvázána k plovoucím výložníkům, kolmo k pevnému molu. V koncových úsecích mola budou navazovat dvě výstupní schodiště, v obloukové části bude vystavěn sedací pás se středovým výstupním schodištěm. V místě stání plavidla osobní lodní dopravy bude rampa pro bezbariérový výstup osob.

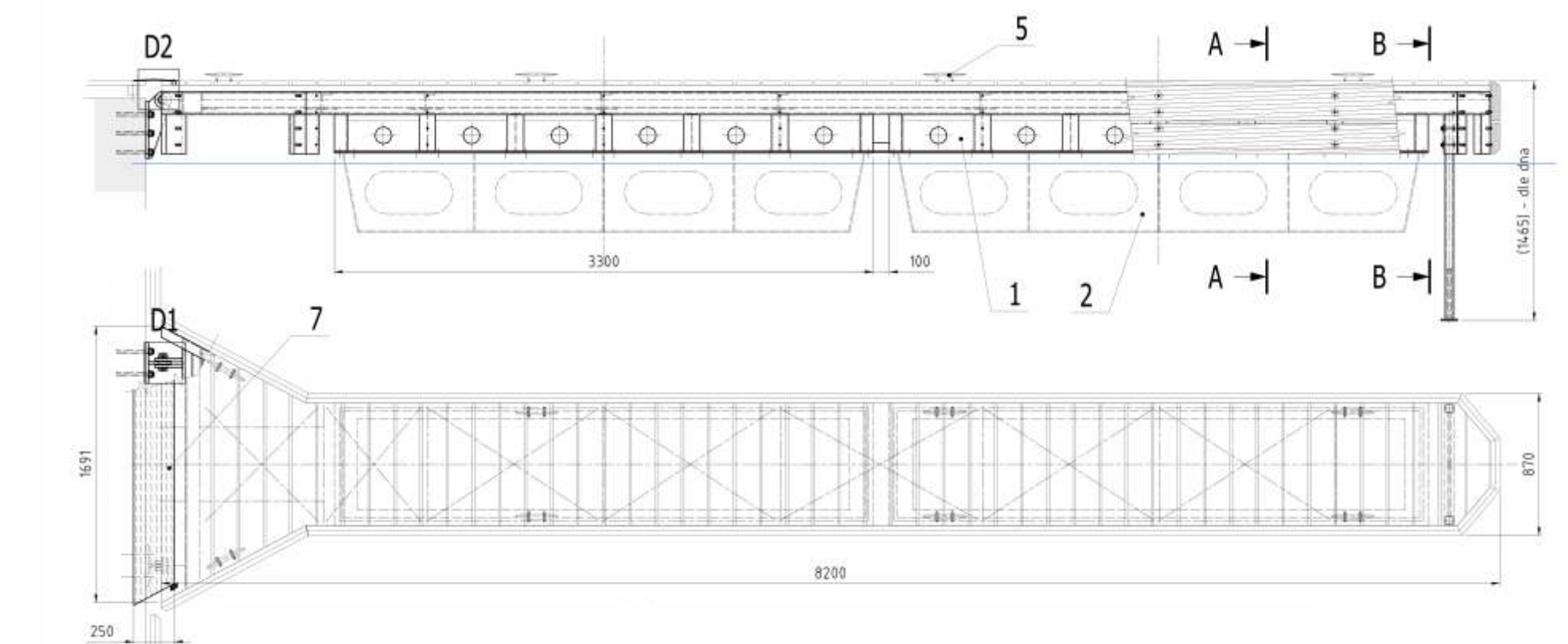
Součástí stavby bude i propojení přístaviště s navazujícím areálem skanzenu v podobě stavby vstupního turniketu s prostorem drobného zázemí pro obsluhu.

Výstavbou přístaviště dojde k prohloubení a rozšíření stávající břehové laguny odtěžením dna a části stávajícího břehu. Celkem dojde k odtěžení 3512 m³ zeminy a 223 m³ ornice.

Přístaviště bude napojeno na elektrickou energii a na vodovod. Přípojka elektrické energie povede přímo do areálu přístaviště od napojovacího bodu v přípojkové skříni na protějším břehu podvrtem pod Baťovým kanálem. Vodovod pro přístaviště bude napojen na veřejný vodovod na odbočce vodovodního řadu.

Prostor bude doplněn lampami veřejného osvětlení, kamerovým systémem, odpadkovými koši, odběrnými sloupky na vodu a elektřinu pro potřeby plavidel.

PS 01 - Plovoucí výložníky



Harmonogram stavby – přístaviště Strážnice

Název objektu a provozního souboru	2023																								
	leden			únor			březen			duben			květen			červen									
Zahájení stavby - přípravné práce	2	3	4	5	6	7	8	9	10	11	12	13	14	15	16	17	18	19	20	21	22	23	24	25	26
Úprava ploch																									
Pevné molo																									
Úprava dna																									
Elektroobjekty přístaviště a vstupní turniket																									
Těsnicí stěna																									
Přístupová rampa																									
Přípojka vodovodu, rozvody vody a elektro																									
Chodník do skanzenu																									
Sedací stupně, schodiště a opevnění svahu																									
Plovoucí výložníky																									
Plavební značení a informační systém																									
Dokončení stavby a zkušební provoz																									

Příčný řez pevného mola M1:25

